

観光レポート Vol.37【2024年5月号】

発行：公益社団法人とやま観光推進機構

発行日：2024年5月31日（金）

5月の概況

- 個人宿泊者数は、対前年同月比約 82.9%と減少した。
(増減率 △17.1%)

«本レポートの問合せ先»

公益社団法人とやま観光推進機構

住所：富山県富山市新総曲輪1-7

TEL：076-444-4571 FAX：076-431-4193

目次

1. 南砺市の観光データの動向・・・P3

- ①宿泊者実績（南砺市）
- ②宿泊者実績（地域別）
- ③性別×年齢層
- ④参加形態
- ⑤購入単価
- ⑥来訪者居住地TOP10

2. インバウンドデータ・・・P8

- ①インバウンドGPSによる市町村別滞在者数

● レポートについて

本レポートは観光事業者、観光団体の皆様へ地域の観光データを提供し、誘客やプロモーション等の参考にさせていただくことを目的に発刊しております。データ分析を基にした戦略的な観光地経営を実現するためにも、本レポートが少しでも参考となりますよう今後も充実を図ってまいります。

● 掲載データについて

1. 観光データの動向

宿泊に関するビッグデータ「観光予報プラットフォーム」を用いて分析

2. インバウンドGPSによる市町村別滞在者数

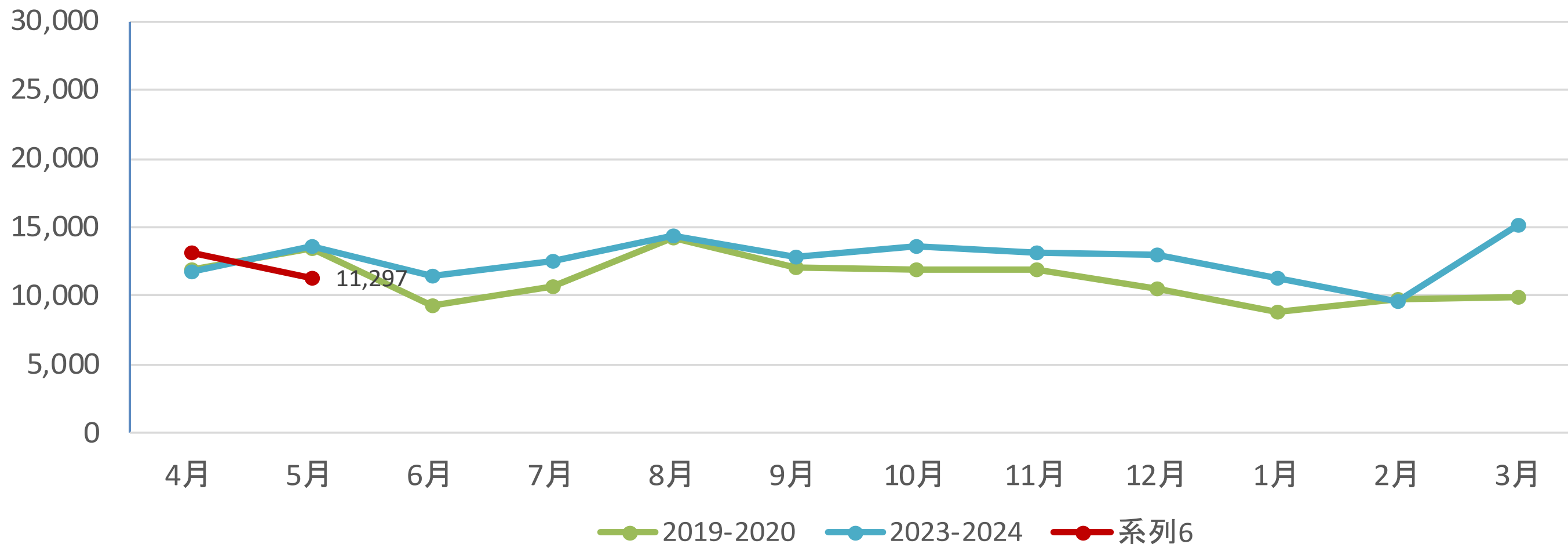
一般社団法人中央日本総合観光機構提供「株式会社ナビタイムジャパン」の『インバウンドGPSデータ』を用いて分析

※宿泊データは、観光庁・各市町村データと差異があることもあります。

1. 南砺市の観光データの動向

～ビッグデータ「観光予報プラットフォーム」分析～

① 宿泊者数の推移



	宿泊者数	国内旅行者	外国旅行者
5月1日～5月31日	11,297人	10,600人	697人
対前年同月差(比)	△2,335人 (82.9%)	—	—

出典：観光予報プラットフォーム推進協議会「観光予報プラットフォーム」(<https://kankouyohou.com/>)

観光予報プラットフォーム推進協議会（事務局：公益社団法人日本観光振興協会）が提供するビッグデータ。日本全体の宿泊データのうち、サンプリングデータ（店頭、国内ネット販売、海外向けサイトの販売）を抽出し、宿泊者実績データを算出。直近2か月については速報値を掲載しているため、今後、新型コロナウイルス等の影響により変動する可能性がある。

1. 観光データの動向(2024年5月)

②地域別動向（宿泊実績）

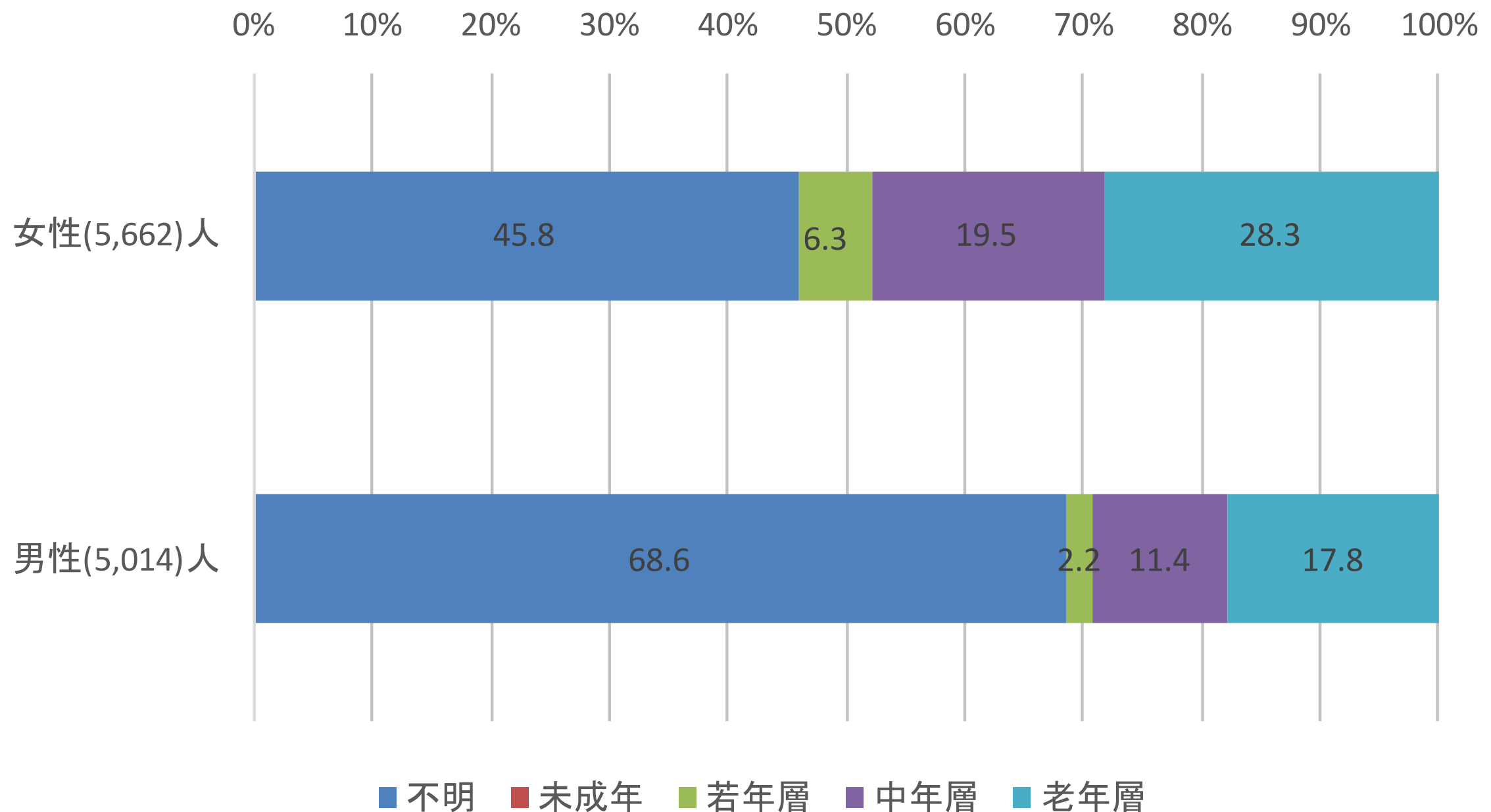
自治体	2023年5月			2024年5月			対前年同月比		
	国内旅行者	外国人旅行者	計	国内旅行者	外国人旅行者	計	国内旅行者	外国人旅行者	計
富山・滑川・上市・立山	164,429	8,689	173,118	143,206	15,684	158,890	87.1%	180.5%	91.8%
魚津・黒部・入善・朝日	101,106	569	101,675	83,979	4,396	88,375	83.1%	772.6%	86.9%
	265,535	9,258	274,793	227,185	20,080	247,265	85.6%	216.9%	90.0%
高岡・氷見・射水	44,351	648	44,999	36,796	436	37,232	83.0%	67.3%	82.7%
砺波・小矢部・南砺	21,821	873	22,694	18,084	697	18,781	82.9%	79.8%	82.8%
	66,172	1,521	67,693	54,880	1,133	56,013	82.9%	74.5%	82.7%
	331,707	10,779	342,486	282,065	21,213	303,278	85.0%	196.8%	88.6%

出典：観光予報プラットフォーム推進協議会「観光予報プラットフォーム」(<https://kankouyohou.com/>)

観光予報プラットフォーム推進協議会（事務局：公益社団法人日本観光振興協会）が提供するビッグデータ。日本全体の宿泊データのうち、サンプリングデータ（店頭、国内ネット販売、海外向けサイトの販売）を抽出し、宿泊者実績データを算出。直近2か月については速報値を掲載しているため、今後、新型コロナウイルス等の影響により変動する可能性がある。

1. 南砺市の観光データの動向（2024年5月）

③性別×年齢層

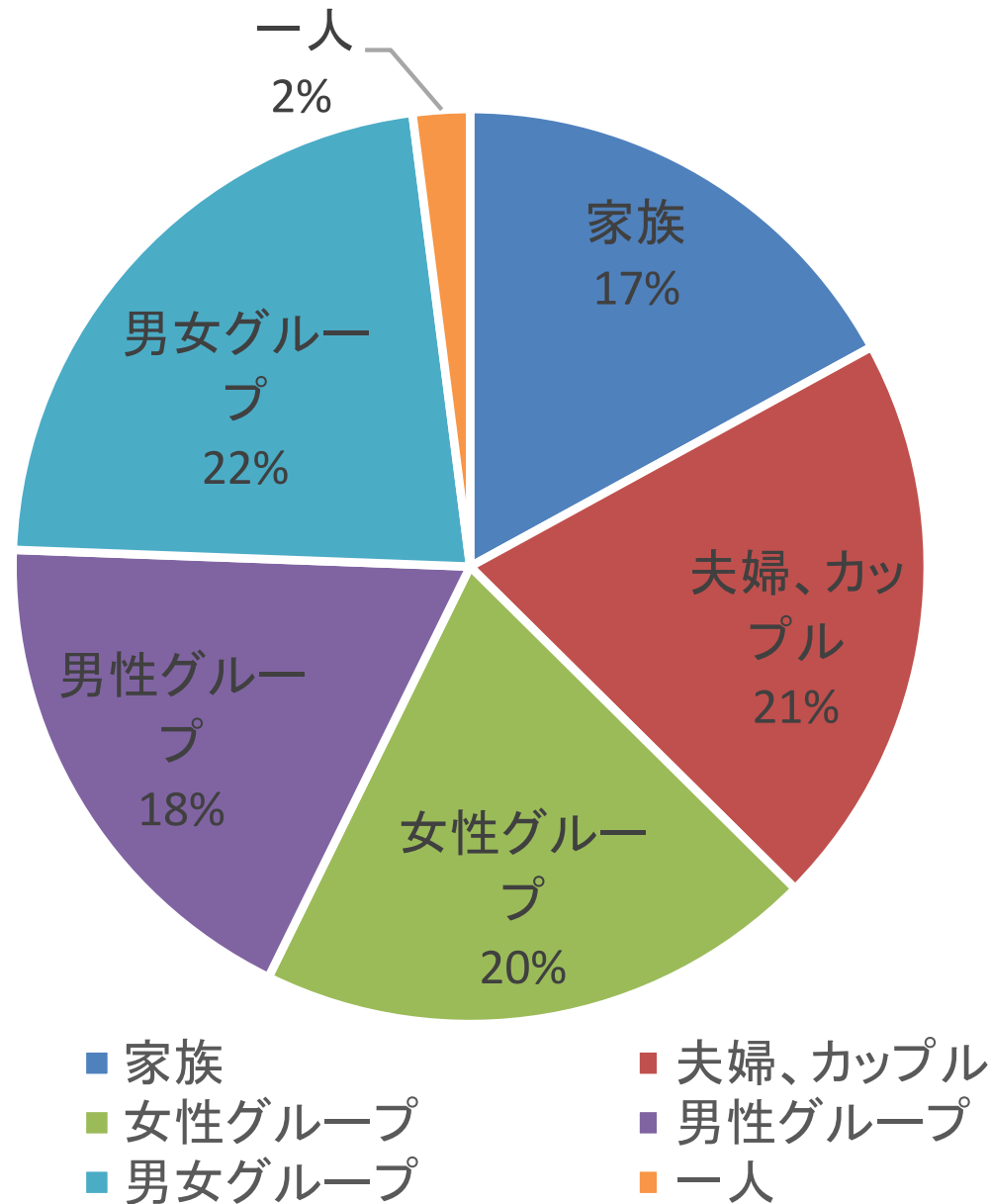


出典：観光予報プラットフォーム推進協議会「観光予報プラットフォーム」(<https://kankouyohou.com/>)

観光予報プラットフォーム推進協議会（事務局：公益社団法人日本観光振興協会）が提供するビッグデータ。日本全体の宿泊データのうち、サンプリングデータ（店頭、国内ネット販売、海外向けサイトの販売）を抽出し、宿泊者実績データを算出。直近2か月については速報値を掲載しているため、今後、新型コロナウイルス等の影響により変動する可能性がある。

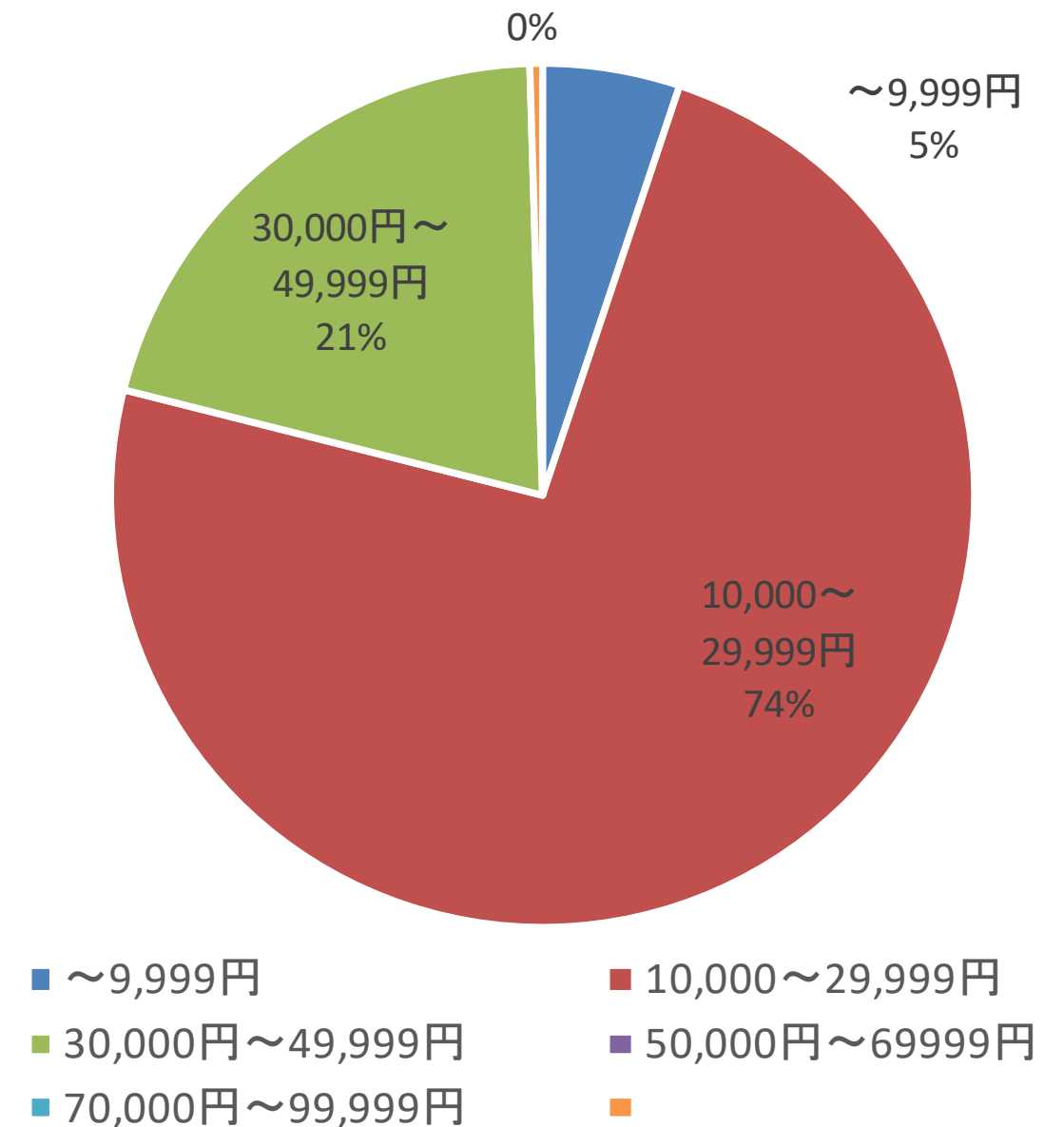
1. 南砺市の観光データの動向（2024年5月）

④参加形態



⑤購入単価

宿泊代金総額を同伴者の人数をもとに平均単価を算出し、平均単価をもとに分類した項目

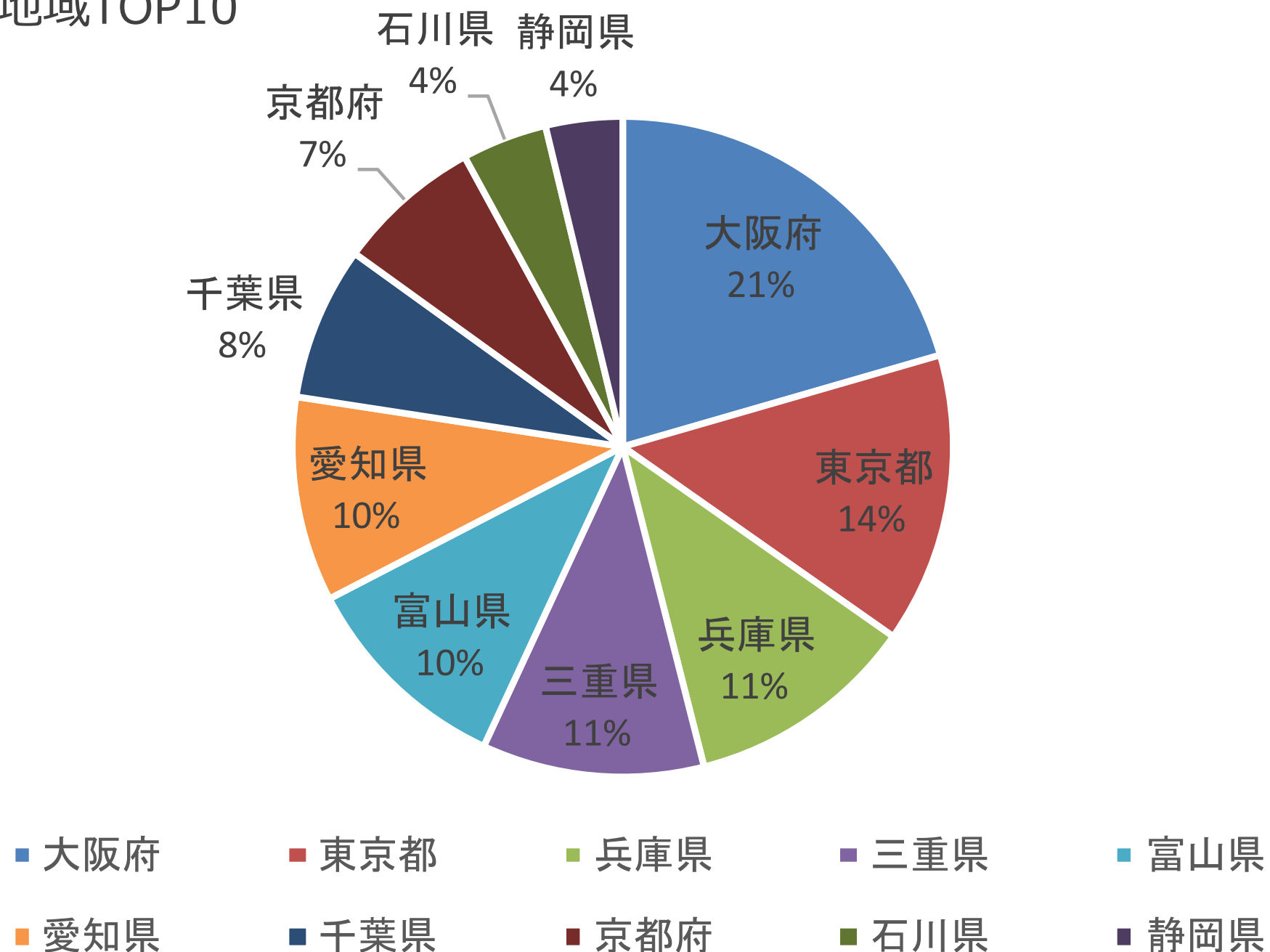


出典：観光予報プラットフォーム推進協議会「観光予報プラットフォーム」(<https://kankouyohou.com/>)

観光予報プラットフォーム推進協議会（事務局：公益社団法人日本観光振興協会）が提供するビッグデータ。日本全体の宿泊データのうち、サンプリングデータ（店頭、国内ネット販売、海外向けサイトの販売）を抽出し、宿泊者実績データを算出。直近2か月については速報値を掲載しているため、今後、新型コロナウイルス等の影響により変動する可能性がある。

1. 南砺市の観光データの動向（2024年5月）

⑥ 来訪者居住地TOP10

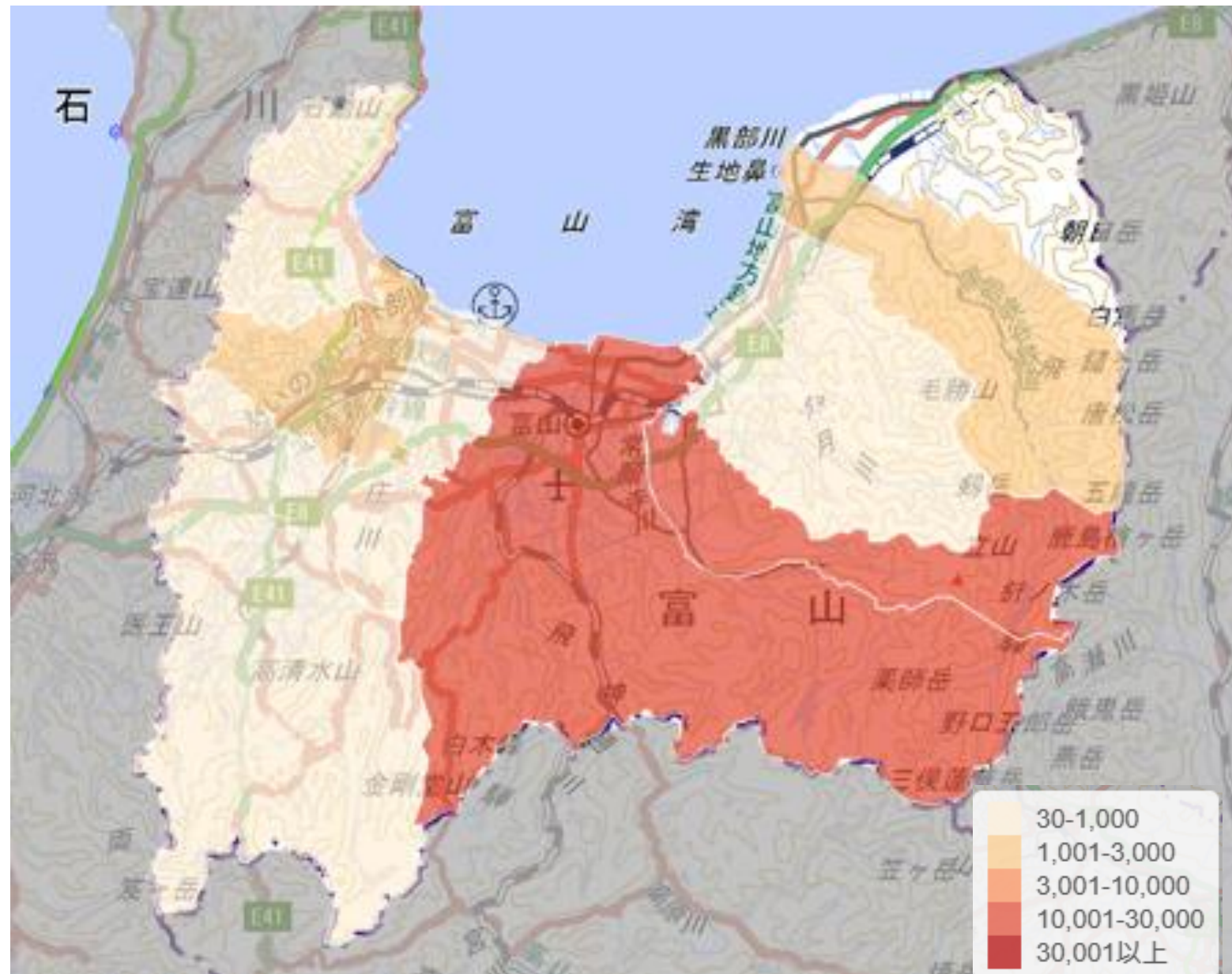


出典：観光予報プラットフォーム推進協議会「観光予報プラットフォーム」(<https://kankouyohou.com/>)

観光予報プラットフォーム推進協議会（事務局：公益社団法人日本観光振興協会）が提供するビッグデータ。日本全体の宿泊データのうち、サンプリングデータ（店頭、国内ネット販売、海外向けサイトの販売）を抽出し、宿泊者実績データを算出。直近2か月については速報値を掲載しているため、今後、新型コロナウイルス等の影響により変動する可能性がある。

2. インバウンドデータ (2024年5月)

①インバウンドGPSによる市町村別滞在者数



より詳細なデータの閲覧をご希望の方は、個別にお問い合わせください。

出典：一般社団法人中央日本総合観光機構
株式会社ナビタイムジャパン「インバウンドGPSデータ」

用語定義等

データの集計方法

- ・1旅行者あたり1サンプルとしてカウントをしており、同一ユーザーのデータが同一条件下で2回取得できても1カウントととして集計している。

測位者数

- ・一度でもGPSデータが取得できたユーザーを測位者数としてカウントしている。
- ・滞在時間等の判定は行っておらず、移動中（通過）のデータも含まれる。

滞在者数

- ・同一1kmメッシュ内で30分以上連続してGPSデータが取得されたユーザーを滞在者としてカウントしている。